

**FAGOR**  
ELECTRODOMÉSTICO



---

**FR Notice d'utilisation**

---

**FR HOTTE  
ASPIRANTE  
DECORATIVE**

---

**FH9050IVN**

---



Avant de commencer à utiliser cet appareil, il est important de lire convenablement cette notice

# SOMMAIRE

Présentation de l'appareil	Page 3
Avertissements et conseils importants	Page 4
Mode de fonctionnement	Page 7
Installation	Page 8
Utilisation	Page 12
Entretien	Page 12
Informations techniques	Page 14
Recyclage	Page 15

## CARACTERISTIQUES TECHNIQUES

Dimensions: 90cm x 35.9cm x 35.5+40 à 78 cm Max.

Moteur : 220-240V 50Hz - 78W

Débit max.: 492.8 m<sup>3</sup>/h

Niveau sonore max.: 63dB

Diamètre de l'orifice d'extraction d'air: 150 mm

Type d'ampoule: LED 2 x 1.5W Max.

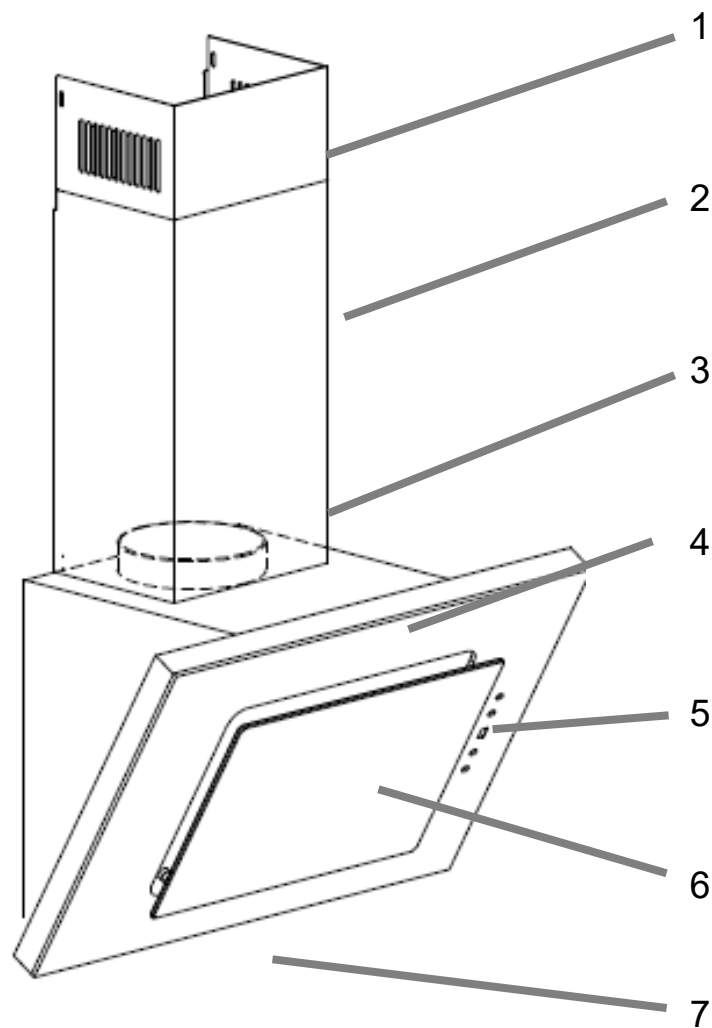
### Déclaration du fabricant

Le fabricant déclare par la présente que ce produit satisfait aux exigences des directives européennes suivantes :

- Directive basse tension (LVD) **2014/35/EU**,
- Directive compatibilité électromagnétique (EMC) **2014/30/EU**,
- Directive écoconception (ERP) **2009/125/CE**.
- Directive RoHS **2011/65/CE**

Elle est ainsi marquée du symbole **CE** et est assortie d'une déclaration de conformité rendue accessible aux régulateurs de marché

## PRESENTATION DE L'APPAREIL



- 1- Cheminée supérieure réglable en hauteur
- 2- Cheminée inférieure
- 3- Orifice d'extraction
- 4- Cadre
- 5- Bandeau de commande
- 6- Couvercle d'accès aux filtres et moteur
- 7- Lumières

## **AVERTISSEMENTS ET CONSEILS IMPORTANTS**

**Il est très important que cette notice soit gardée avec l'appareil pour toute nouvelle consultation. Si cet appareil devait être transféré à une autre personne, assurez-vous que la notice suive l'appareil de façon à ce que le nouvel utilisateur puisse être informé du fonctionnement de celui-ci. Ces avertissements sont donnés pour votre sécurité et celle d'autrui. Nous vous prions donc de les lire attentivement avant d'installer et d'utiliser votre hotte.**

**En ce qui concerne les informations pour l'installation et les raccordements électriques, la manipulation, le nettoyage et la mise au rebut de l'appareil, référez-vous aux paragraphes ci-après de la notice.**

**En ce qui concerne les informations pour la méthode de remplacement des lampes d'éclairage, référez-vous au paragraphe ci-après de la notice.**

**Cet appareil est destiné à être utilisé dans des applications domestiques (cadre privé) mais pas dans les applications analogues telles que:**

- les coins cuisines réservés au personnel des magasins, bureaux et autres environnements professionnels**
- les fermes et l'utilisation par les clients des hôtels, motels et autres environnements à caractère résidentiel**
- les environnements du type chambres d'hôtes**
- La restauration et autres applications similaires y compris la vente au détail**

**Sécurité**

**Cet appareil peut être utilisé par des enfants âgés d'au moins 8 ans et par des personnes ayant des capacités physiques, sensorielles ou mentales réduites ou dénuées d'expérience ou de connaissance, s'ils (si elles) sont correctement surveillé(e)s ou si des instructions relatives à l'utilisation de l'appareil en toute sécurité leur ont été données et si les risques encourus ont été appréhendés.**

**Les enfants ne doivent pas jouer avec l'appareil.**

**Le nettoyage et l'entretien par l'utilisateur ne doivent pas être effectués par des enfants sans surveillance.**

**- Une ventilation convenable de la pièce doit être prévue lorsqu'une hotte de cuisine est utilisée simultanément avec des appareils utilisant du gaz ou un autre combustible.**

**- Il y a risque d'incendie si le nettoyage n'est pas effectué conformément aux instructions.**

**- Ne pas flamber d'aliments sous la hotte de cuisine.**

**- ATTENTION: Les parties accessibles de cet appareil peuvent devenir chaudes lorsqu'il est utilisé avec des appareils de cuisson.**

**- Si le câble d'alimentation est endommagé, il doit être remplacé par le fabricant, son service après vente ou des personnes de qualification similaire afin d'éviter un danger.**

**- Ne pas mettre en marche au moyen d'un programmateur, d'une minuterie, ou d'un système de commande à distance séparé ou tout autre dispositif qui met l'appareil sous tension automatiquement.**

**- L'air ne doit pas être envoyé dans un conduit utilisé pour évacuer les fumées d'appareils utilisant du gaz ou un autre combustible.**

**- La distance minimale entre la surface de la table de**

**cuisson sur laquelle sont posés les ustensiles de cuisson et la partie la plus basse de la hotte aspirante doit être respectée (Si la hotte aspirante est placée au-dessus d'une table de cuisson au gaz, cette distance doit être de 65 cm au minimum).**

**- Les réglementations concernant le rejet de l'air doivent être respectées.**

**Dans certaines circonstances, les appareils électriques peuvent être dangereux.**

**Ne vérifiez pas l'état des filtres quand la hotte aspirante est en fonctionnement.**

**Ne touchez pas les ampoules pendant ou juste après l'utilisation.**

**Veillez à ce qu'il n'y ait pas de flammes, car elles risquent d'endommager les filtres et d'engendrer un risque d'incendie.**

**Surveillez constamment les aliments friture pour éviter que l'huile ne surchauffe et ne devienne dangereuse. Débranchez la fiche électrique de l'appareil avant toute opération d'entretien.**

**- Faites attention lorsque la hotte aspirante est utilisée en même temps qu'une cheminée ou un brûleur ouvert utilisant l'air environnant et alimenté par une source d'énergie autre que l'électricité, car la hotte aspirante extrait l'air environnant nécessaire à la combustion par le brûleur ou la cheminée.**

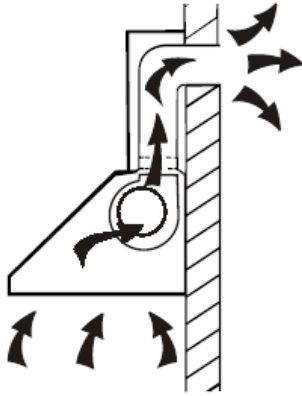
**- La pression négative dans l'environnement ne doit pas dépasser 4 Pa ( $4 \times 10^{-5}$  bar).**

**- Avertissement : Ne pas suivre les instructions pour l'installation des vis ou dispositifs de fixation peut entraîner des dangers électriques.**

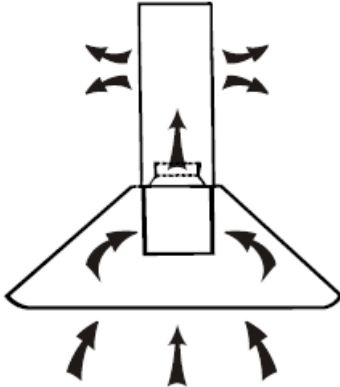
### **MODE DE FONCTIONNEMENT :**

L'appareil a été conçu pour extraire l'air (l'air est aspiré et nettoyé par un filtre aluminium, puis il est rejeté à l'extérieur via un tuyau d'évacuation de 150 mm de diamètre (non fourni avec l'appareil)) ou recycler l'air (l'air est aspiré et nettoyé par un filtre carbone (non fourni avec cet appareil)).

- Pour extraire l'air, votre hotte aspirante doit être installée comme ceci :



- Pour recycler l'air, votre hotte aspirante doit être installée comme ceci :



ATTENTION : Le filtre carbone et le tuyau d'évacuation ne sont pas fournis avec l'appareil. Contactez un distributeur local pour plus d'informations.

## **INSTRUCTIONS D'INSTALLATION**

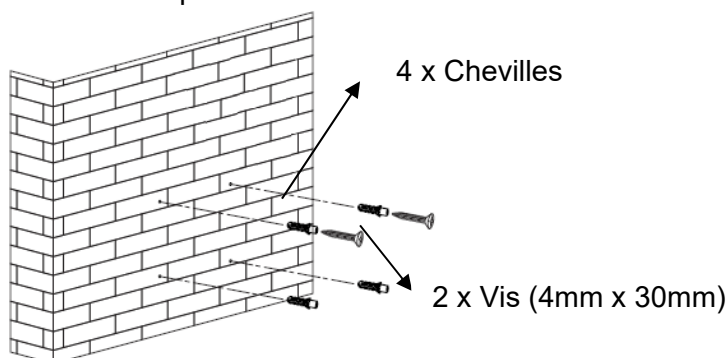
La hotte aspirante doit être placée entre 65 et 75 cm au-dessus de la surface de la table de cuisson.

Avant d'installer l'appareil, éteignez-le et débranchez-le de la prise électrique.

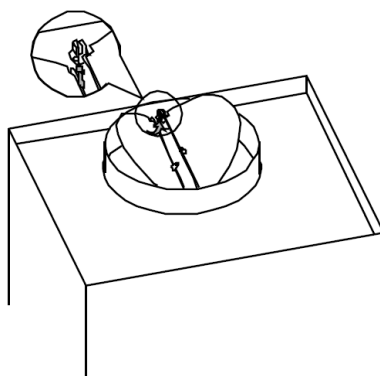
**Attention, cette notice indique la méthode pour installer la hotte sur un mur en béton. Pour la fixation murale utiliser des vis et des chevilles adaptées à votre mur. En cas de doute contacter votre magasin de bricolage ou un professionnel.**

Présentez l'appareil pour marquer les emplacements des 4 trous à réaliser. Retirez-le et percez les trous nécessaires à la fixation. Insérez les chevilles fournies.

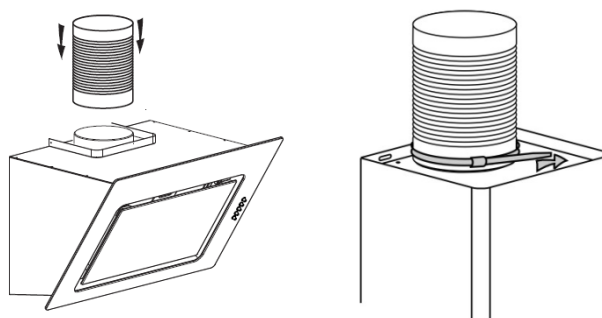
Vissez les 2 vis fournies sur les trous supérieurs.



Installez le clapet anti retour comme montré ci-dessous.

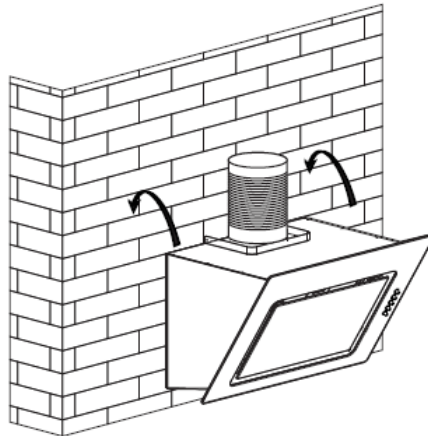


Fixez le tuyau d'évacuation sur le clapet anti retour tel qu'illustré ci-dessous. Les deux extrémités du tuyau étirable sont différentes ; une extrémité porte l'indication «**Φ153mm**», raccordez-la à la hotte tel qu'illustré ci-dessous. Fixez-le à l'aide du collier de serrage fourni comme illustré ci-dessous.





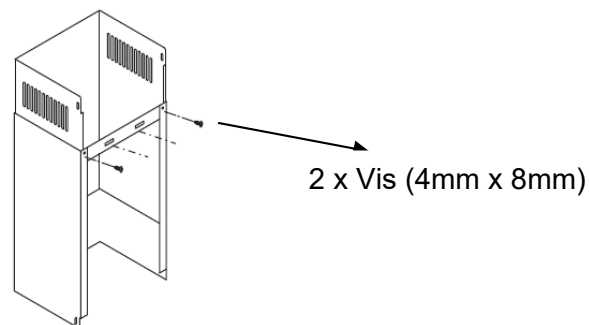
Accrochez l'appareil sur le mur grâce aux vis installées précédemment.



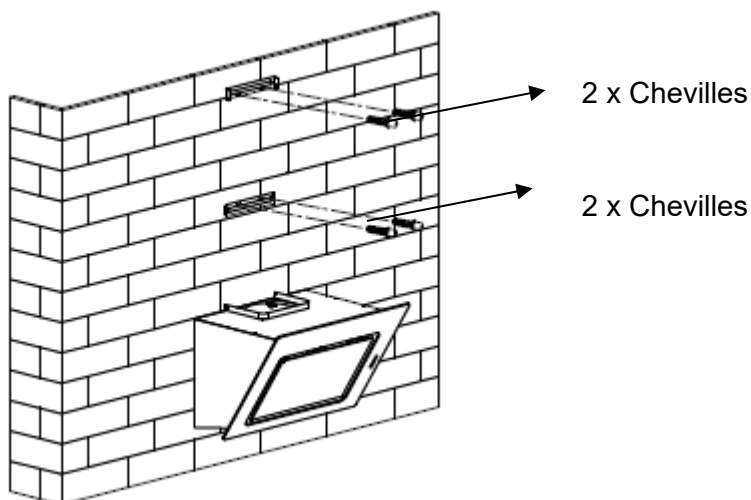
Etendre le tuyau d'évacuation étirable pour le raccorder à la bouche sortant vers l'extérieur ; serrez avec un collier.

La cheminée extensible est en deux parties. Insérez la partie la plus étroite dans celle la plus large. Vissez la plaque I sur la partie la plus large avec les vis 4 mm x 8 mm et positionnez l'ensemble sur la hotte pour marquer les emplacements des trous à faire pour fixer la plaque I. Retirez le tout pour percer et cheviller.

Remarque : Veillez à ne pas trop serrer les vis (4 mm x 8 mm). Un jeu d'1 mm est recommandé afin de pouvoir ajuster facilement la hauteur par la suite.

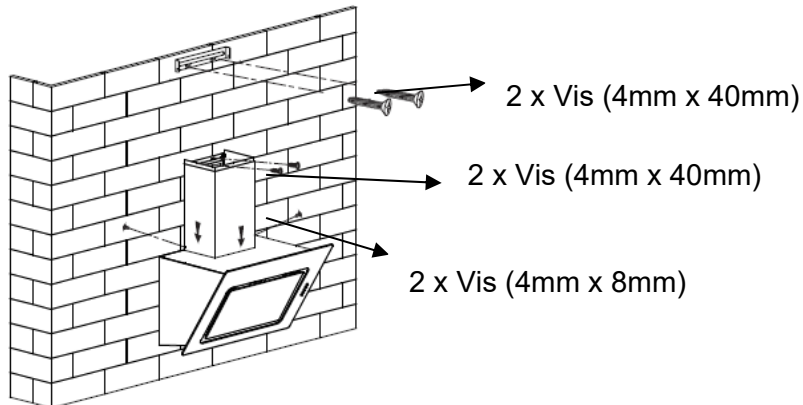


Afin de monter la cheminée sur le mur, servez-vous de celle-ci pour bien marquer la position des trous de montage. Percez quatre trous dans le mur et insérez les chevilles.

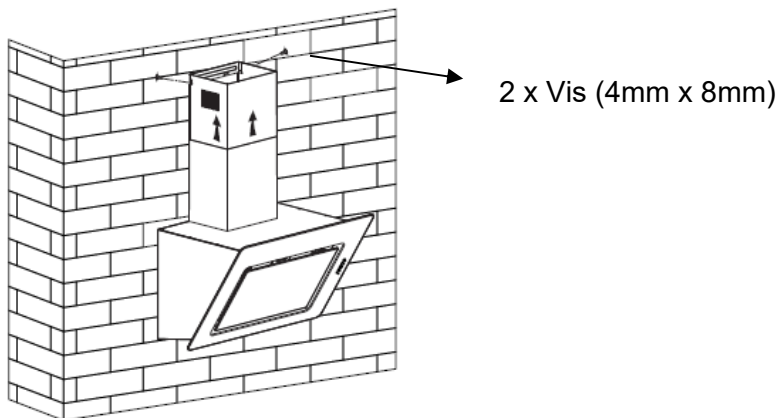


Mettez la cheminée sur le corps de la hotte aspirante ; fixez la « plaque I » sur les deux trous inférieurs du mur à l'aide de 2 vis (4 mm x 40 mm). Serrez les deux côtés de la cheminée sur la hotte avec 2 vis (4 mm x 8 mm).

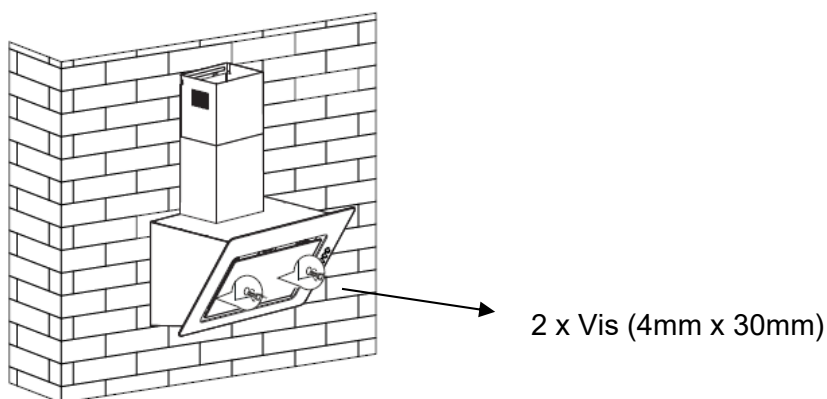
Fixez la « plaque II » sur les deux autres trous sur le mur à l'aide de 2 vis (4 mm x 40 mm).



Tirez la cheminée intérieure vers le haut et sécurisez-la sur la « plaque II » à l'aide de 2 vis (4 mm x 8 mm).



Ouvrez le couvercle d'accès aux filtres et à l'aide de 2 vis (4 mm x 30 mm), vissez dans les deux trous à l'intérieur. Cette action permet de fixer et sécuriser la hotte



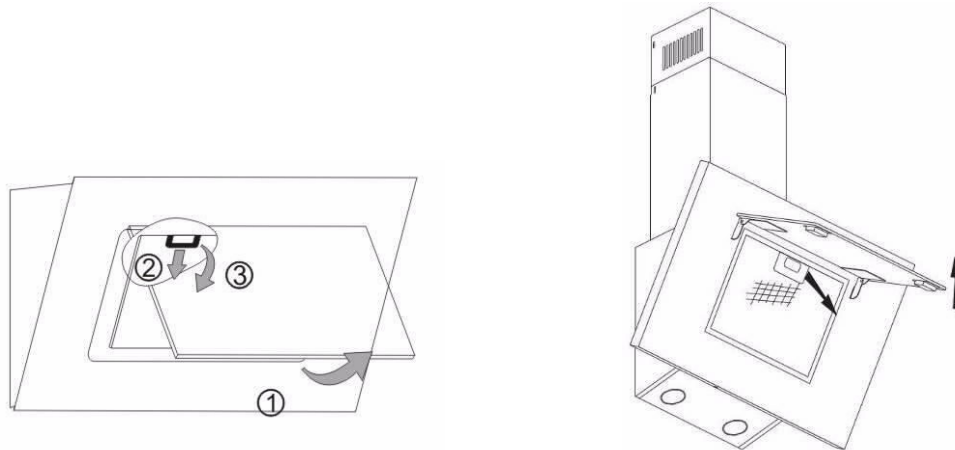
Branchez la hotte, elle est prête à être utilisée en mode évacuation.

**En mode recyclage d'air (sans évacuation extérieure)**

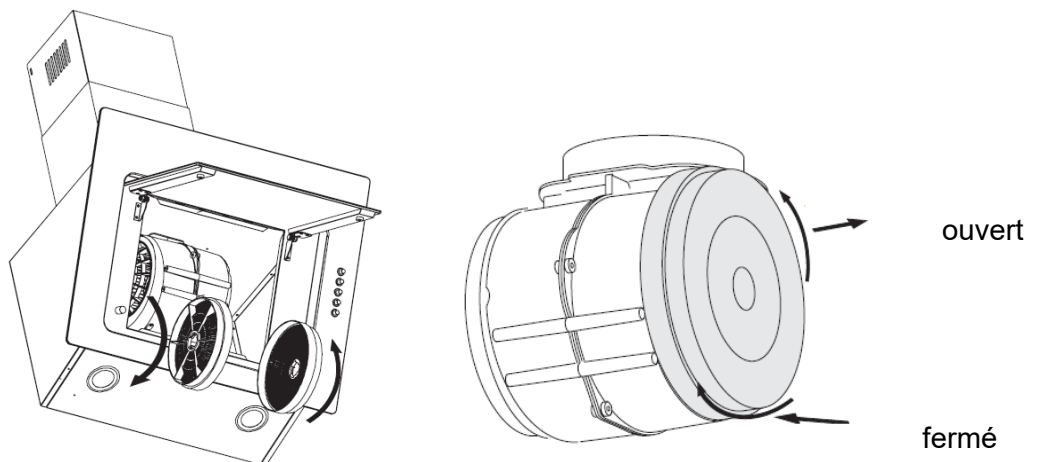
Le filtre à charbon actif fourni sert à piéger les odeurs. Il doit être changé tous les trois à six mois, en fonction de la fréquence d'utilisation de la hotte.

La procédure d'installation du filtre à charbon actif est illustrée ci-dessous.

Le filtre en aluminium doit être préalablement retiré. Ouvrez doucement le couvercle, puis déverrouillez le filtre en aluminium et retirez-le.



Le filtre doit être positionné à la sortie de la hotte et fermement verrouillé afin de garantir l'étanchéité de l'ensemble



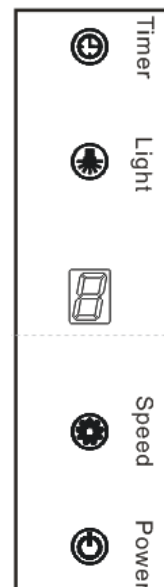
Remarques :

Assurez-vous que le filtre soit correctement verrouillé. Si tel n'est pas le cas, il peut se desserrer et présenter des risques.

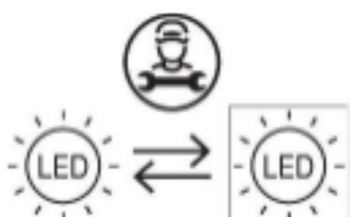
L'installation du filtre à charbon actif entraîne une réduction de la puissance d'aspiration.

### **Bandeau de commandes**

1. Appuyez sur la touche « Power », le bouton contrôle la mise en marche et l'arrêt de la hotte.
2. Chaque appuie sur la touche « Speed » permet de changer la vitesse de la hotte. La séquence est mini/ moyen / maxi / mini / moyen...; et l'affichage à DEL indiquera 1-2-3-1-2... de manière circulaire.
3. Appuyez sur le bouton «Light» pour allumer ou éteindre la lumière sous la hotte. Veuillez noter que la lampe n'est pas sous le contrôle du bouton marche / arrêt.
4. Lorsque la hotte fonctionne, si vous appuyez sur le bouton « Timer », la hotte passera à l'état de fonctionnement programmé (le délai de marche automatique est de 9 minutes), et l'affichage à DEL indiquera « 9-8-7 » jusqu'à « 1 », lorsque « 1 » est indiqué, la hotte et la lampe s'éteignent automatiquement. Au cours du fonctionnement automatique, si la touche « Timer » est de nouveau activée la minuterie s'éteint.



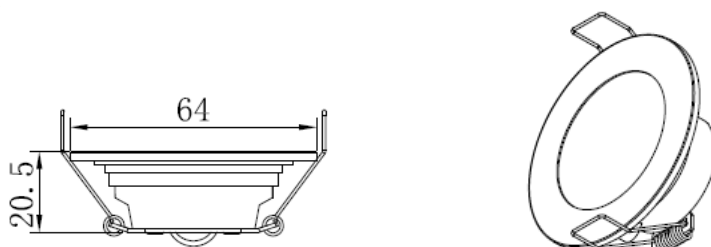
### **CHANGER LES LAMPES D'ÉCLAIRAGE**



Les lampes doivent être remplacées par le fabricant, son service après-vente ou des personnes qualifiées.

- Ce produit contient une source lumineuse de classe d'efficacité énergétique 'G'.
- La source lumineuse de ce produit ne peut être remplacée que par des personnes qualifiées.

- Le code ILCOS D pour cette lampe est : DSR-1.5/65-S-64
- Modules LED, auto-ballastés - lampe ronde
- Puissance maximale : 1.5 W
- Plage de tension : DC 12V
- Dimensions



### **ENTRETIEN ET NETTOYAGE**

- Il est recommandé d'allumer l'appareil avant de commencer à cuisiner.
- Il est recommandé de laisser l'appareil fonctionner 15 minutes après la fin de la cuisson. Avant de nettoyer ou d'entretenir l'appareil, débranchez-le du secteur. Vérifiez que l'appareil est débranché de la prise murale et que sa fiche est sortie de la prise.
- Nettoyez toutes les surfaces extérieures et les boutons de contrôle de l'appareil avec une

éponge ou un chiffon doux et un peu de liquide vaisselle. Essayez l'appareil avec un chiffon doux.

- Utilisez uniquement un chiffon humide, car si de l'eau pénètre dans l'appareil, cela peut l'endommager.
- N'utilisez pas de produit nettoyant contenant de l'acide, du solvant, du chlore ou de la soude.
- N'utilisez pas de produit nettoyant abrasif, par exemple un nettoyant en poudre ou en crème, ni d'éponge abrasive, et n'utilisez pas de tampon à récurer ni d'éponge précédemment utilisée avec un produit nettoyant abrasif, car cela détériorera le matériau des surfaces de l'appareil.
- Il est recommandé de changer régulièrement les filtres charbon au moins tous les 3 mois.
- Le filtre aluminium récupère les graisses, les fumées et les poussières, il impacte donc directement l'efficacité de la hotte aspirante. S'il n'est pas nettoyé, les résidus de graisse (potentiellement inflammables) vont le boucher. Nettoyez-le avec un détergent ménager. Il est recommandé de nettoyer le filtre aluminium tous les mois. Il peut être nettoyé au lave-vaisselle.

**ATTENTION : Les filtres sales peuvent s'enflammer !**

## Informations technique concernant la hotte

	Symbole	Unité	
Identification du modèle	Fagor	FH9050IVN	
Consommation d'énergie annuelle	$AEC_{hotte}$	26.5	kWh/a
Facteur d'accroissement dans le temps	f	1.0	
Classe d'efficacité fluidodynamique	/	A	
Efficacité fluidodynamique	$FDE_{hotte}$	28.1	
Classe d'efficacité énergétique	/	A	
Indice d'efficacité énergétique	$IEE_{hotte}$	49.7	
Débit d'air mesuré au point de rendement maximal	$Q_{BEP}$	193.4	m <sup>3</sup> /h
Pression d'air mesurée au point de rendement maximal	$P_{BEP}$	344	Pa
Débit d'air maximal	$Q_{max}$	455.8	m <sup>3</sup> /h
Puissance électrique à l'entrée mesurée au point de rendement maximal	$W_{BEP}$	65.6	W
Puissance nominale du système d'éclairage	$W_L$	3.5	W
Eclairement moyen du système d'éclairage sur la surface de cuisson	$E_{moyen}$	116	Lux
Efficacité lumineuse	$LE_{hotte}$	33.1	Lux/W
Classe d'efficacité lumineuse	/	A	
Efficacité de filtration des graisses	$GFE_{hotte}$	73.2	%
Classe d'efficacité de filtration des graisses	/	D	
Débit d'air à la vitesse minimale	/	455.8	m <sup>3</sup> /h
Débit d'air à la vitesse maximale	/	159.3	m <sup>3</sup> /h
Emissions acoustiques de l'air pondérées de la valeur A	$L_{WA}$	63	dB(A)
Consommation d'énergie en mode «arrêt»	$P_o$	0.38	W
Consommation d'énergie en mode «veille»	$P_s$	-	W

# RECYCLAGE

## Produit

### Mise au rebut



Cet appareil est marqué du symbole du tri sélectif relatif aux déchets d'équipements électriques et électroniques. Cela signifie que ce produit doit être pris en charge par un système de collecte sélectif conformément à la directive européenne 2012/19/EU afin de pouvoir soit être recyclé soit démantelé afin de réduire tout impact sur l'environnement. Pour plus de renseignements, vous pouvez contacter votre administration locale ou régionale.

Les produits électroniques n'ayant pas fait l'objet d'un tri sélectif sont potentiellement dangereux pour l'environnement et la santé humaine en raison de la présence de substances dangereuses.



## Emballage

Tous les éléments de l'emballage doivent être jetés séparément dans les poubelles de tri afin de faciliter et de participer au recyclage de ces emballages.



**Distribué par SIDEME SA**  
71 rue Paul-Vaillant-Couturier  
F-92306 Levallois-Perret Cedex

[fagorelectromenager.fr](http://fagorelectromenager.fr)

**FAGOR**  
ELECTRODOMÉSTICO



[www.fagorelectrodomestico.com](http://www.fagorelectrodomestico.com)

